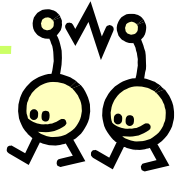


1.- Qui som l'AMPA?

Som mares i pares que compartim la inquietud per la criança i educació dels nostres infants.



També compartim el desig de que la nostra escola sigui la millor escola per als nostres fills i filles.

L'AMPA ofereix:

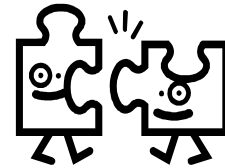
- ✓ Facilitar la compra de llibres i material escolar a uns preus més econòmics.
- ✓ Gaudir del servei d'acollida de matí i tarda.
- ✓ Participar en una àmplia oferta d'activitats extraescolars de matí i tarda.
- ✓ Informació continuada a la cartellera de l'AMPA, la revista semestral de "La Guineueta", el butlletí informatiu "L'AMPA Informa", un bloc a internet i altres espais dins la xarxa,
- ✓ Col·laborar a fer escola i a organitzar activitats per a la canalla i per a les famílies.
- ✓ El compromís dia a dia de treballar per la unitat i la qualitat de l'escola.

Creiem que la nostra funció és vetllar pel benestar dels nostres infants i ens plantegem construir un

model de comunitat d'aprenentatge on l'alumnat, el professorat, les famílies i la comunitat... treballem tots plegats.

2.- Com s'organitza l'AMPA

Des del començament, hem cregut que l'AMPA és un espai de participació i per tant ens hem organitzat en una estructura de **grups de treball**. La **Junta de l'AMPA** actua com a nexa d'unió entre els diferents grups. La participació és oberta a qualsevol que es vulgui incorporar. Les decisions es prenen en els grups, la **Junta** s'encarrega de coordinar aquest procés de presa de decisions. Són quatre els grups que funcionen:



2.1 Grup de gestió econòmica



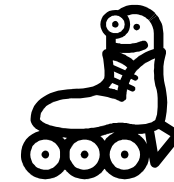
S'encarrega de tot el referent als "dineros" dels associats: portar al dia els rebuts, sol·licitar ajudes i subvencions, negociar preus econòmics per a llibres i material escolar, control i seguiment d'ingressos i despeses. Actualment més del 90% de les famílies són sòcies i quantes més en siguem més avantatges tindrem.

2.2 Grup de relacions amb la comunitat



S'encarrega de la preparació d'activitats dins l'escola com la castanyada i el Sant Jordi, les colònies, festa de fi de curs, com també de les trobades de famílies fora del horari escolar. També organitzen activitats fora de l'horari escolar. Dinamitza i organitza les trobades de l'Escola de Famílies.

2.3 Grup d'activitats extraescolars i servei d'acollida



Dur a terme la organització i seguiment de les activitats extraescolars de matí i tarda. Organitza la Trobada Esportiva.

També s'encarrega del servei d'acollida matinal i tarda.

2.4 Grup de comunicació



Responsable de tirar endavant el projecte de revista semestral de "La Guineueta" i altres temas de comunicació.

Més informació

L'AMPA de l'Escola Santa Anna es membre de la Federació d'associacions de mares i pares de Catalunya (FAPAC).

La quota per al proper curs 2007-2008 és de 27 € per alumne de pagament únic a principi de curs.

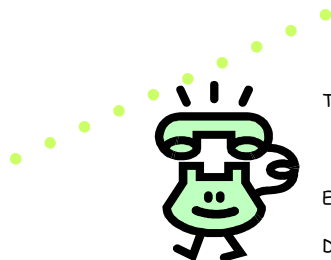
Us animem a treballar tots plegats per a fer escola.



La junta de l'AMPA es reuneix l'últim divendres de cada mes.

Ens podeu fer arribar les vostres propostes per mail ampaescolasantaanna@mesvilaweb.cat, per correu, deixar-ho a la bústia de l'AMPA situada a l'entrada de l'escola

Visiteu el nostre bloc:
<http://blocs.mesvilaweb.cat/ampaescolasantaanna>

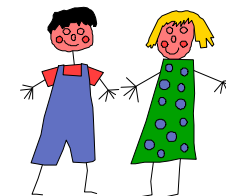


Teléfono: 977 76 22 29 (Alfred Solé)
977 34 19 18 (Angels Bosque)
608 79 39 20 (Núria Sardà)

E-mail: ampaescolasantaanna@mesvilaweb.cat

Document actualitzat en data: juny 2007

Informació
AMPA Escola Santa Anna



AMPA Escola Santa Anna

▶ Apropa't a l'AMPA
Tothom som l'AMPA

Curs 2007-2008