

PASSAT, PRESENT, FUTUR...
ESQUERRA

Municipals 2011


esquerra

SEMPRE HI SOM

ELS CANDIDATS



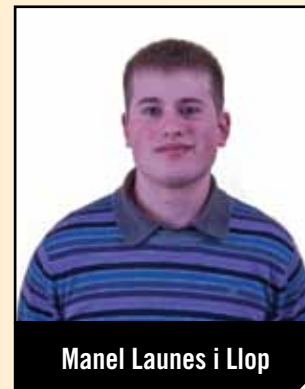
**Josep Anton
Moreno i Vidal**



Josep Terrones i Sanchez



Joan Josep Duran i Miró



Manel Launes i Llop



Cristina Pueyo i Blazquez



Joan Estivill i Bargalló



Elisenda Jardí i Serres



Lluïsa Garrido i Burgueño



Mariano Martin i Bonet



Paqui Gimenez i Rojas



Antoni Cutrona i Cutrona

comerç

- Promoció i suport al comerç local.
- Comunicació permanent amb el sector comercial.
- Adequació urbanística centre comercial de Móra (c. Dr. Peris, pl. de Dalt i c. Bonaire).
- Planificació del creixement comercial de Móra.
- Col·laboració amb les diferents campanyes de promoció.
- Orientació per la implantació del comerç de proximitat, especialment al casc antic.
- Incentivació de la participació del sector en les fires i esdeveniments de caire intercomarcal.
- Incentivació amb desgravacions fiscals la nova implantació de comerços al casc antic.
- Ubicació de locals de l'Administració pública al casc antic per tal de revitalitzar-lo.
- Potenciació de la Fira Bon Preu.
- Creació de la Festa de l'Oli al voltant de la Festa de Sant Antoni, amb la col·laboració de la Cooperativa Agrícola local.

educació

- Gestió i pressió al Departament d'Ensenyament per la construcció definitiva d'una escola nova al CEIP Lluís Viñas.
- Suport constant als centres educatius del municipi davant les seves necessitats.
- Promoció de l'Escola Oficial d'Idiomes de Móra d'Ebre.
- Impuls d'un nou equipament educatiu per l'Escola de Formació d'Adults.
- Col·laboració amb les AMPA del municipi.
- Impuls a la creació d'una escola de pares.
- Suport, amb tots els recursos disponibles, per evitar l'absentisme escolar.
- Continuitat de les línies d'ajut per minimitzar el cost dels llibres de text escolar.

ELS CANDIDATS



Montse Pérez i Sánchez



Mònica Amorós i Gurrera



Jose Antonio Serres i Mota



Filo Pujol i Mauri



Jordi Tamarit i Ortí



Rosita Castellví i Andreu



Enric Urgell i Amengual



Fàtima Rodríguez i Ortí



Sílvia Rodríguez i Ortí



Francesc X. Liviano i Campos



sanitat

- Suport als cuidadors que tenen malalts al seu càrrec.
- Establiment de convenis (a través dels Serveis Territorials del Departament) amb professionals de fisioteràpia, teràpia ocupacional, psicologia, etc, per oferir serveis a domicili a aquells usuaris que no tinguin accés fora de la llar.
- Creació i ubicació del nou Centre d'Atenció Primària (CAP) dintre del municipi.
- Potenciació d'un flux bidireccional amb els professionals de la Salut per estar oberts a iniciatives que millorin la comunicació entre l'Ajuntament i el Centre d'Assistència Primària.

indústria

- Ampliació del polígon industrial de la Verdeguera.
- Afavoriment del trasllat de la petita indústria local als polígons del municipi.
- Suport en la cerca i ajuda a les noves inversions locals o de fora poble.
- Suport al polígon del Molló i al futur polígon de les Camposines.
- Potenciació de la indústria agroalimentària com a motor econòmic del sector agrícola.
- Condicionament d'espai per a l'aparcament de camions i d'autobusos.
- Incentivació al trasllat de deixalles per part de les indústries dels polígons industrials a la deixalleria.
- Ampliació de l'horari de la deixalleria.

PROGRAMA ELECTORAL



turisme

- Creació d'un centre d'interpretació dedicat al riu (Tomaquera).
- Senyalització del nucli històric i dels espais d'interès de la vila.
- Conservació de l'Aubadera com espai natural i lúdic.
- Aplicació del Pla Director del castell i consolidació, restauració, rehabilitació i museïtzació dels espais amb l'objectiu final de disposar d'un centre d'interpretació dedicat als barons d'Entença i als almogàvers.
- Recuperació de la senda Aubadera-castell.
- Promoció dels actius culturals, històrics i turístics.
- Creació d'una ruta turística pels carrers i monuments d'interès històric i artístic.
- Promoció de les fires i festes locals (Fira del Caçador, Fira Bon Preu, Fira del Llibre i d'Espectacles Literaris, Fira dels Col·leccionistes, Fira de Joves Artistes, Fira de Nadal, Trobada de Puntaires, Móra Morisca, Setmana de Teràpies Naturals. . .) i promoció del poble als visitants forasters.
- Suport a la implantació de noves places hoteleres, càmpings i altres tipus de negocis relacionats amb el turisme.
- Creació d'una oficina d'informació turística.
- Promoció turística del municipi als dos circuits de carreres de la població.
- Promoció del municipi a la web municipal.
- Creació d'un centre d'interpretació dedicat a la Batalla de l'Ebre al davant del Club Nàutic.
- Àrea d'aparcament d'autocaravanes.

medi ambient

- Oposició frontal de cara a la ubicació del Cementiri Nuclear a Ascó.
- Millora i ampliació de les zones verdes del municipi.
- Continuïtat del programa d'instal·lació de contenidors soterrats.
- Estimulació del reciclatge, de la recollida selectiva i de les campanyes d'estalvi energètic i d'aigua.
- Substitució de l'enllumenat públic que no compleixi la normativa d'estalvi energètic i de contaminació lumínica.
- Impuls de campanyes a favor de la neteja municipal, evitant els excrements de les mascotes, les pintades i la contaminació acústica al carrer.
- Millora de la neteja general del nucli i del mobiliari urbà.
- Continuïtat de la política de protecció del medi ambient.
- Elaboració d'una campanya per evitar l'abocament de residus al medi natural.
- Elaboració d'una guia didàctica dels espais naturals de Móra (illes, Aubadera. . .).
- Protecció del bosc de ribera i dels espais fluvials.
- Invitació a les empreses d'àrids a restaurar paisatgísticament les canteres.
- Promoció i incentivació de l'ús de la deixalleria.
- Promoció de la producció agrícola ecològica i integrada.
- Foment de la promoció i protecció del patrimoni natural i cultural.

governació

- Garantia de l'aplicació de l'Ordenança Cívica Municipal.
- Creació de l'Oficina Integral d'Atenció al Ciutadà, on tots els vilatans rebin informació i assessorament dels tràmits més comuns davant l'Ajuntament.
- Millora de la circulació viària.
- Professionalització del Servei de Policia Municipal amb la formació acadèmica dels membres, augment dels efectius i fomenta de la incorporació de dones al cos.
- Garantia de la seguretat ciutadana.
- Garantia de la presència de la policia local per supervisar el trànsit als punts i hores de màxima afluència.
- Coordinació màxima amb els altres cossos de seguretat ciutadana a través de la Junta Local de Seguretat.
- Enviament dels pregons per correu electrònic a qui ho desitgi.



PROGRAMA ELECTORAL



cultura

- Creació del Centre d'Interpretació d'Artistes Locals de Móra d'Ebre.
- Suport continuat a les associacions locals.
- Impuls de la Mostra de Teatre Amateur.
- Continuació dels treballs de recuperació del castell.
- Creació d'una junta permanent del Consell Local de Cultura per participar en l'organització d'activitats culturals.
- Suport a les festes populars i tradicionals.
- Condicionament de la plaça de toros com auditori a l'aire lliure
- Suport per a la realització de jornades i congressos al municipi.

urbanisme

- Continuitat de la rehabilitació i foment del casc antic.
- Adquisició dels terrenys de l'antiga Caserna de la Guardia Civil.
- Aprovació del nou Pla d'Ordenació Municipal (POUM).
- Seguiment de les obres per reduir les molèsties als veïns afectats.
- Pla de pavimentació de carrers i arranjamet de voreres.
- Campanya d'ajuts per arranjar les façanes del municipi.
- Protecció i millora de la façana fluvial.
- Continuitat a la nova retolació dels carrers i la senyalització dels serveis i equipaments municipals.
- Manteniment constant de la neteja dels carrers i del mobiliari urbà.
- Campanya per afavorir el civisme evitant les pintades a les façanes.
- Conservació i millora dels camins rurals del terme municipal.
- Construcció d'un passeig fluvial des de l'Aubadera fins al Club Nàutic.
- Rehabilitació del carrer de Bonaire i Dr. Peris.
- Arranjament del passeig del Ebre.
- Construcció d'una rampa d'accés de les embarcacions al riu.

esports

- Afavoriment de la pràctica de l'esport al municipi amb actuacions específiques a cada segment d'edat.
- Col·locació de seients a les grades del Pavelló.
- Col·laboració amb els clubs esportius locals.
- Creació de la festa de l'esport i reconeixement a esportistes i clubs destacats de l'any.

joventut

- Manteniment i reforma del Casal de Joventut, especialment de l'organització i de les activitats a desenvolupar-hi, dotant-lo d'eines perquè sigui un veritable dinamitzador del jovent de la població i integrant la joventut en la seva gestió.
- Creació d'una comissió juvenil que treballi colze a colze amb l'Ajuntament. Aquesta comissió faria interactuar als joves amb la vida social, cultural... del poble. Estaria formada per 5 o 6 persones joves, majors de 16 anys, escollides democràticament per gent de la mateixa franja d'edat, i el regidor/a de Joventut. Les funcions serien les d'organitzar activitats juvenils periòdiques, tallers, cursos, conferències, etc. (activitats proposades pels mateixos joves). Dotar de pressupost i mitjans pel bon funcionament de la pròpia comissió. Aquesta comissió aniria lligada amb el Casal de Joventut, i en participaria de la seva gestió.
- Creació del Dia del Jovent. La joventut de Móra d'Ebre necessita ser reconeguda i cal que s'integri més en la vida municipal. Per això seria bo la creació del seu dia, del dia de tota la joventut de Móra. Aquesta jornada vindria a ser una espècie de barreja entre cultura, implicació amb el poble i festa. Per tal de facilitar-ne l'organització i la participació seria convenient posar aquest dia dins del calendari estiuenc. Les activitats podrien anar des de fòrums amb els representats polítics per aportar inquietuds del jovent a activitats esportives, tallers, gimcanes... i acabar amb un concert o discomòbil a la fi de la festa.
- Construcció d'una àrea d'oci nocturn. Habilitació d'una àrea d'oci nocturn en un lloc on no s'afecti el descans dels veïns (polígons). Al mateix temps, es facilitarà i es gestionarà la construcció privada de locals en aquesta zona. El fet de concentrar tot l'oci en una àrea impedeix que la joventut marxi del poble per anar a altres poblacions, amb els riscos que això comporta.
- Suport constant a les iniciatives dels joves.
- Creació d'habitatges subvencionats per a joves.
- Suport al Casal d'Estiu i Parc de Nadal.



PROGRAMA ELECTORAL



acció social

- Creació de la Regidoria de la Dona per tal de donar suport, tractament i solucions davant les problemàtiques socials actuals (inserció laboral, violència masclista, etc.).
- Creació del Departament Integral d'Atenció Ciutadana amb les següents funcions:
 - Organització anual d'una jornada d'entitats, professionals i associacions relacionades amb la salut, els serveis socials i l'ajut humanitari que sigui un marc d'intercanvi i suport a famílies, malalts i necessitats, oferint eines i recursos d'actuació.
 - Informació dels serveis de salut i serveis socials del municipi.
 - Desenvolupament i implantació de la teleassistència domiciliària davant del creixent envelliment de la població que viu sola.
 - Desenvolupament d'un pla d'acollida d'immigrants per tal d'oferir ajut davant dels problemes que els sorgeixen a l'arribada i informació sobre costums, llengua i hàbits de la població acollidora i fer-ne un seguiment. S'incidirà en les problemàtiques concretes del món de les dones.
 - Promoció de la Festa de la Gent Gran, en el mar de la qual es pugui dur a terme xerrades, taules rodones... i una part més lúdica que serveixi per determinar les demandes per poder fer intervencions i ajuts més precisos.
 - Promoció de la formació d'una escola de pares, conjuntament amb les AMPA dels diferents centres educatius, per tal d'oferir eines i recursos d'actuació davant les situacions que es produeixen en les primeres etapes de la vida.
 - Atenció a la infància col·laborant amb les AMPA en la promoció d'activitats.
 - Cerca de convenis amb promotors de la construcció per tal que els pisos de protecció oficial siguin adaptats als usuaris minusvàlids.
 - Impuls a la creació d'un centre de dia per a donar suport, recursos i atenció especial a persones que pateixen malalties mentals.
 - Vetlla per les problemàtiques concretes de cada segment d'edat (gent gran, adolescents, joventut...).
 - Impuls d'accions per afavorir les polítiques vers les dones i combatre la violència masclista.
 - Coordinació dels serveis de mediació de violència masclista i oferta del servei de conciliació familiar.
 - Suport a les diferents entitats del municipi en la tasca de coordinar les activitats a realitzar, donant suport a les seves iniciatives.
 - Vetlla perquè les accions urbanístiques del municipi tinguin en compte les mancances de la gent amb minusvalies.
 - Vetlla pel bon funcionament dels serveis municipals d'assistència i per l'actualització constant de les places del centre de dia i de les necessitats residencials.

- Oferta de programes d'ajut a la gent sola i companyia, assistència telefònica, gestions administratives i impuls per a la creació d'un conveni amb establiments locals pels serveis de perruqueria o compra diària.

- Creació d'una oficina d'atenció al ciutadà on s'oferirà informació presencial i també a distància (Internet, telèfon, etc.). Aquesta oficina oferirà informació dels serveis de salut i serveis social del municipi, així com informació i ajut en els tràmits administratius més habituals.

economia i hisenda

- Administració responsable i acurada dels recursos econòmics del municipi.
- Priorització de les inversions en funció de les necessitats.
- Possibilitat de fraccionar els pagaments dels impostos de l'Ajuntament (IBI, vehicles...).





Municipals 2011

SEMPRE HI SOM


esquerra