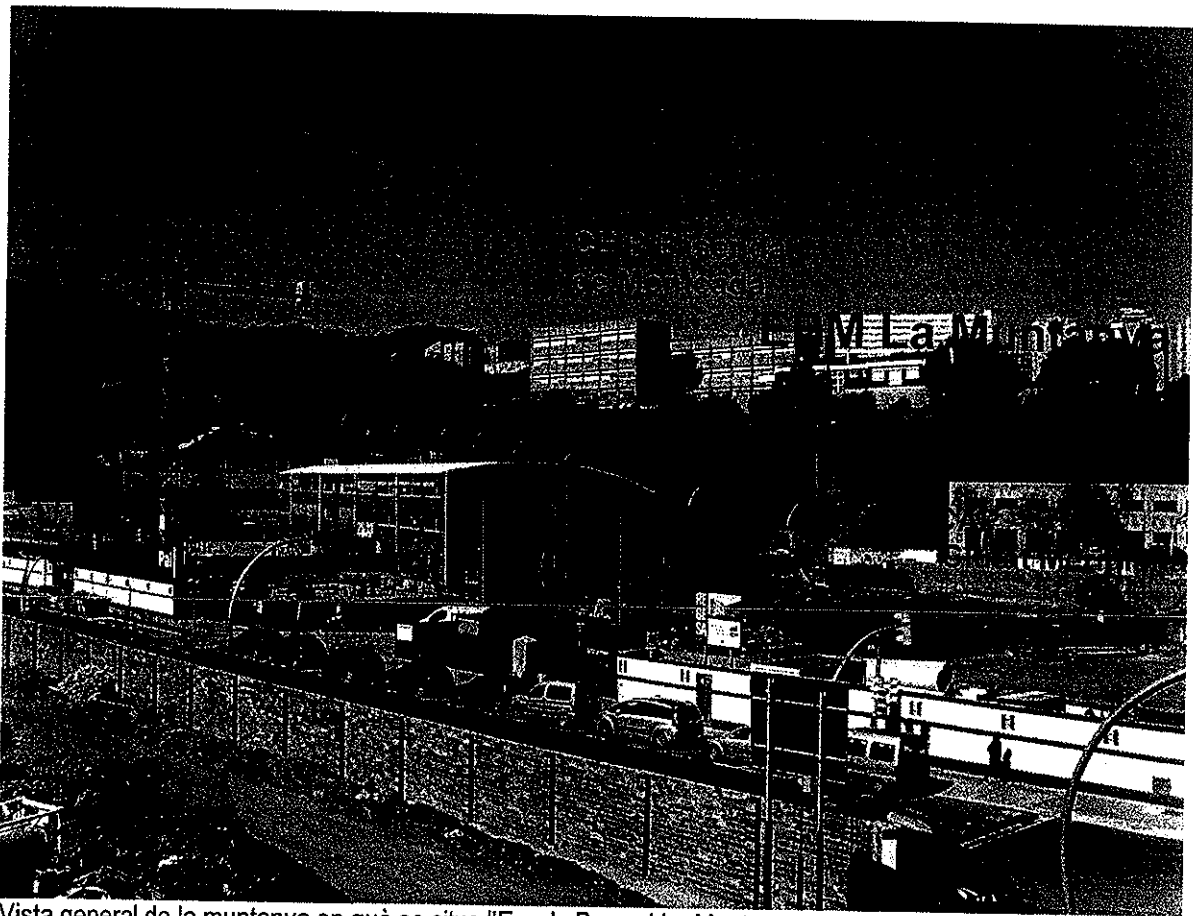


PASSOS PER A LA MILLORA DE L'ACCESSIBILITAT DE L'ESCOLA BRESSOL LA MUNTANYA

Sant Feliu de Codines, 4
08033 Barcelona
Tel. 93.3507938

1.- EXPOSICIÓ DEL PROBLEMA

L'Escola Bressol La Muntanya, de propietat municipal, va ser traslladada el 1999 a l'edificació actual, dalt d'una muntanya (com bé diu el seu nom), al costat del CEIP Elisenda de Montcada. Es van fer obres d'adequació, però no es van plantejar solucions a l'obvi **problema d'accessibilitat** que tenia una instal·lació que havia de servir a uns usuaris de 0 a 3 anys que sovint i en major mesura hi accedeixen en cotxets, acompanyats d'avis, i que de totes maneres havia d'estar preparada –tal i com la normativa d'accessibilitat obligava ja llavors- per rebre igualment altres persones amb mobilitat reduïda.



Vista general de la muntanya en què se situa l'Escola Bressol La Muntanya

Arrosseguem aquesta injustícia des de llavors, per molt que hi ha hagut **repetides queixes** del col·lectiu de pares, mares, avis i àvies, que s'erigeixen en veu dels nadons, indefensos davant d'aquesta flagrant situació.

L'**accés** a la instal·lació pot fer-se per **3 possibles vies**: 2 exclusivament de vianants i una tercera per a vehicles d'usuaris i de servei per a l'Escola Bressol. Els 2 accessos de vianants serveixen, un a Ciutat Meridiana des del carrer Vallcivera; i l'altre a Torre Baró des del carrer Sant Feliu de Codines, al costat del CAP de la zona. Pot dir-se que el més usat és el de Ciutat Meridiana, ja que hi ha més població per aquella banda i serveix més directament al CEIP. Però no perquè estigui millor que el del CAP. Tots 2 són una aberració d'escales: **90 i 102 esglaons**, respectivament. L'accés per a vehicles d'usuaris és impracticable, tal i com està ara, per a persones. És de doble sentit i amb la secció actual no caben 2 cotxes en gran part del seu recorregut. Així que afegir-hi trànsit de persones seria una temeritat, ja que **no es pot garantir la seguretat** de les mateixes. A més a més, el carrer Sant Feliu de Codines és de pendent impracticable i d'excessiva llargària per a ser considerat com un camí accessible.

Algunes **tímides respostes** hem tingut de les Administracions, però pràcticament sempre per emplaçar la resposta en un futur (trobar una solució més enllà del 2012!) o per donar explicacions de la impossibilitat de resoldre el tema. Però dins del mateix barri s'han trobat solucions a racons més problemàtics per mitjà d'escales mecàniques i ascensors adaptats i, de totes maneres, el fet de tenir molta superfície de muntanya podria donar joc a trobar maneres de traçar algun camí accessible i salvar, si no tots, gran part dels trams d'escales.

En la pràctica, hi ha hagut algunes oportunitats per demostrar amb fets que ens tenen en compte per a millorar el problema greu d'accessibilitat i **no s'ha vist moviments evidents que ens assegurin que està dins de l'agenda política immediata**.

Després de **10 anys de queixes al Districte** des del moment de la construcció podria semblar que el desenvolupament de diferents projectes al voltant de l'EBM La Muntanya podria oferir bones **oportunitats per a incloure millores** que solucionin un problema tan greu i antic.

En primer lloc, **la construcció de la Biblioteca Zona Nord** en una altra part de la muntanya podria haver estat una ocasió única per incorporar l'accessibilitat al nivell superior de la muntanya. L'aixecament de l'edifici permet arribar de forma accessible a mitja alçada de la muntanya. Ja només quedava plantejar com pujar des del nivell de la Biblioteca al de les Escoles, aplegant així a més a més uns usos que tenen molt de sentit que estiguin junts. Doncs des de la Regidoria ens han comentat que això, ni es contempla, ni es contemplarà.

En segon lloc, com a part del **PERI de Torre Baró**, s'han fet diverses obres per arranjar una ampla zona al peu de la muntanya en què està situada l'EBM La Muntanya, entre les quals figura la reurbanització del carrer Sant Feliu de Codines, un dels possibles accessos a l'escola bressol. Era una oportunitat única per a aprofitar i ampliar el camí d'accés per a vehicles i fer-lo de dos sentits i amb espai segur per a, com a mínim, un cotxet. Però no, no només no s'ha solucionat l'accés, sinó que s'ha creat un problema de seguretat en fer només una vorera transitable i obligar els vianants a haver de travessar el carrer en una zona amb una corba sense visibilitat per als cotxes i, el què és més greu, sense un pas de vianants!!!! Això sí que és una bona mostra de que ens tenen en els seus pensaments.

Així, el principal inconvenient per a solucionar el problema d'accessibilitat de l'EBM La Muntanya és la **NO INCLUSIÓ DINS DE L'AGENDA POLÍTICA IMMEDIATA**.

2.- CRONOLOGIA D'UN DESPROPÒSIT. 10 ANYS DE QUEIXES (1999-2009)

1999

Trasllat de l'Escola Bressol La Muntanya, de propietat i gestió municipal a **la ubicació actual**, un edifici preexistent sobre d'un turó i al costat del CEIP Elisenda de Montcada, al què es fan les obres d'adaptació per al nou ús que es creuen pertinents. Entre elles no figura la de fer un **edifici accessible**, malgrat en aquelles dates el **Codi d'Accessibilitat de Catalunya** és una normativa vigent i **obliga les Administracions públiques a vetllar per a que els seus edificis siguin accessibles**.

Davant de la **queixa generalitzada dels usuaris els tècnics tanquen la qüestió amb l'argument de què la solució passaria per una rampa quilomètrica**.

2003

26/09 L'**AMPA** sol·licita una reunió amb el regidor José Ignacio Cuervo i el convida a fer una visita a la instal·lació.

06/11 La Sra. Núria Alonso Camacho lliura una **instància al Districte de Nou Barris**, acompanyada d'una **recollida de signatures**. Guardem còpia de la instància, però no de les signatures.

2004

23/11 La Sra. Elisenda Pardo Grau lliura una **instància al Districte de Nou Barris, sol·licitant la construcció d'una rampa d'accés des del C/ Vallcivera**.

2006

El **Districte de Nou Barris** encarrega un projecte a Bagursa **sol·licitant la construcció d'una rampa d'accés des del C/ Vallcivera**. No hi ha cap moviment posterior.

2007-2008

Es reurbanitza el carrer Sant Feliu de Codines, l'accés per vehicle a l'EBM La Muntanya. La millora forma part del PERI de Torre Baró, però malgrat ser una **boníssima oportunitat** per incloure alguna millora en el camí a l'escola bressol, no contempla **cap millora** en aquest sentit.

2008-2009

Es construeix la nova Biblioteca de la Zona Nord, a mitja alçada de la muntanya en què se situa l'EBM. Torna a ser una **boníssima oportunitat** per incloure alguna millora l'accessibilitat a l'escola bressol, però no es contempla **cap millora** en aquest sentit.

2008-2011

El **Districte de Nou Barris** inclou la millora dels accessos com una actuació a realitzar dins del **PAD (Programa d'Actuació del Districte)**. En concret, queda recollit dins del capítol "**C.4. Actuacions al barri de Ciutat Meridiana**", en l'apartat "**C.4.5 Dur a terme millores d'accessibilitat al barri**", en el punt "**Als equipaments educatius (CEIP Elisenda de Montcada i Escola Bressol La Muntanya)**"

<http://w3.bcn.es/fixers/participacio/pam/padnoubarriscat.590.pdf>

En canvi, el **PIM (Pla d'Inversions Municipals)** no contempla la millora de l'**accessibilitat de l'EBM La Muntanya**. És a dir, a pesar que es contempla com una necessitat a cobrir, l'**Ajuntament de Barcelona NO contempla invertir en l'accessibilitat de l'EBM La Muntanya en un futur immediat**; és a dir, com a mínim, fins el 2012.

2008-2009

L'Ajuntament de Barcelona presenta les **303 obres públiques** que es duran a terme durant el 2009 amb els més de 282 milions d'euros que el **Fons Estatal d'Inversió Pública** destina a la ciutat, que formen part del **PLAN E (Plan Español para el Estímulo de la Economía y el Empleo)** i inclou projectes no inclosos dins dels pressupostos municipals ordinaris. Seria un moment perfecte per dur a terme la millora de l'accessibilitat a l'**EBM La Muntanya**, ja que el **PIM** no la inclou. Però **NO figura**.

2009

- 27/01 **L'AMPA** lliura una **instància al Districte de Nou Barris**, acompanyada d'una **recollida de 639 signatures** de recolzament i de fotografies en què es pot apreciar la impossibilitat d'accedir-hi actualment amb cotxet de nen o cadira de rodes. Se sol·licita una reunió amb el Sr. Fco. Javier Sánchez Miguel, enginyer director de Serveis de Construccions i Manteniment Escolar.
- 03/03 Mares, pares i nens afectats recolzen amb la seva presència la **intervenció en la sessió del ple del Districte de Nou Barris** per tal de demanar la solució del problema. Es fa la pertinent pregunta i **es lliura una carta** en què s'exposa el problema. (Document adjunt)
- 09/03 **L'Aurora Marcé Malo**, del Consorci, de la Direcció de Serveis de Construccions i Manteniment Escolar del **Consorci d'Educació de Barcelona**, es posa en contacte amb l'AMPA. Ens comenta que hi ha un **projecte de Pronova** en què es contempen els accessos, però que **NO estan autoritzats a fer cap intervenció en els exteriors**.
- 11/03 **L'AMPA proposa una reunió** a l'Aurora Marcé amb l'enginyer, el Sr. **Sánchez**, per al 31 de març a les 15.30 h a l'Escola Bressol. Com no els va bé, quedem a l'espera de fixar una nova data per a la reunió.

3.- RECULL DE FOTOGRAFIES DELS ACCESSOS

ACCÉS 1

Des del carrer Vallcivera: 9 trams d'escala i 90 esglaons



Vista general dels 5 trams d'escapes amb un total de 47 esglaons DINS del recinte escolar



Primer tram d'escapes d'11 esglaons i segon tram de 12 esglaons



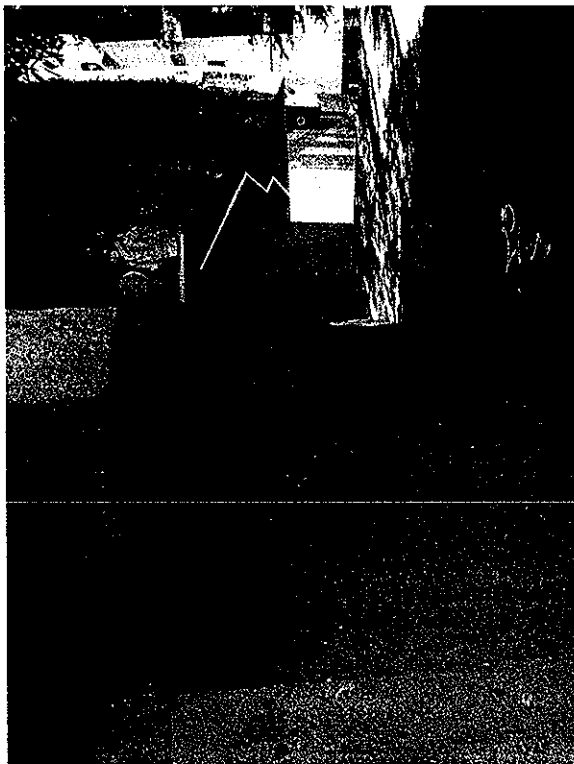
Tercer tram d'escalas de 8 esglaons i quart tram de 9 esglaons



Cinquè tram d'escalas de 7 esglaons



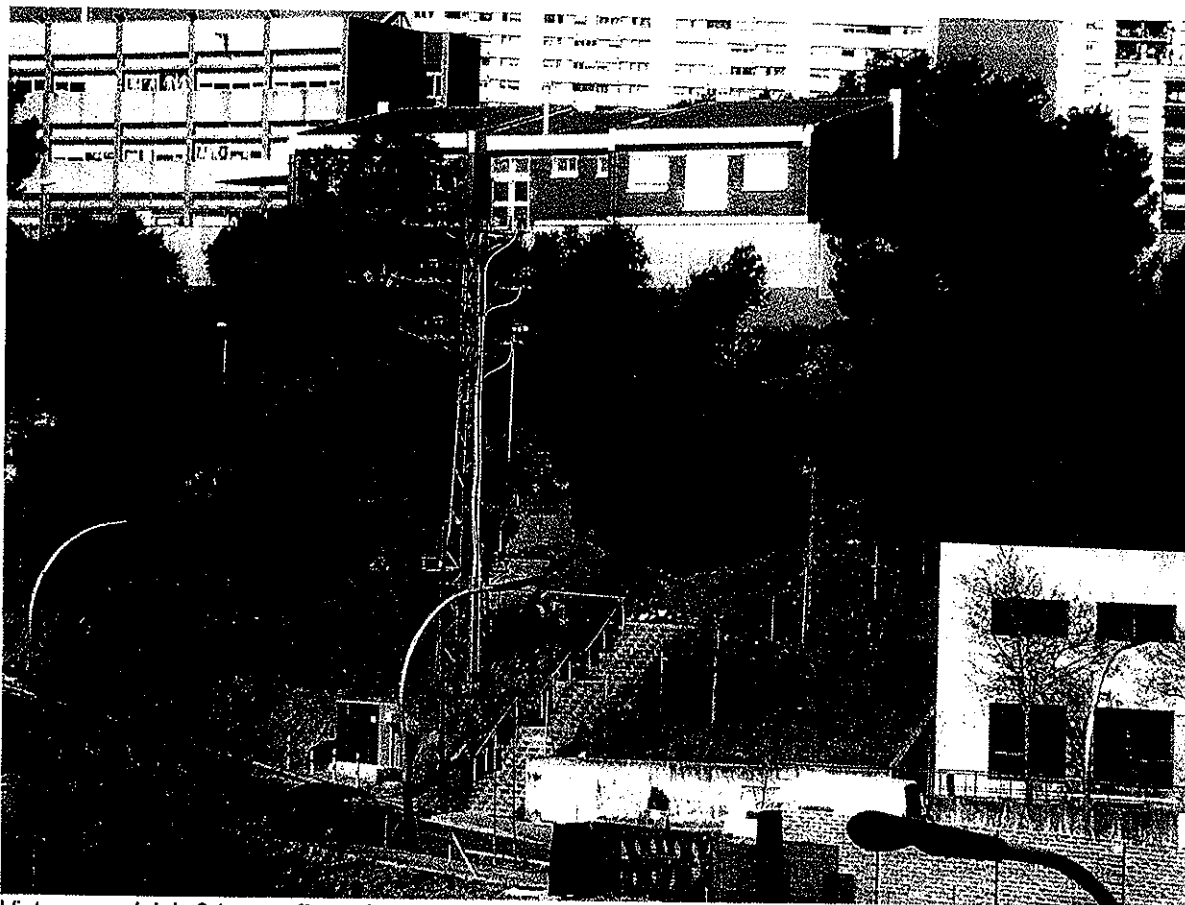
Carrer Valcivera del què surt l'escala per a accedir al recinte escolar



Visió dels 4 trams d'escaleres de 43 esglaons (11+ 7+13+12)

ACCÉS 2

Des del carrer Sant Feliu de Codines, al costat del CAP de la zona: 9 trams d'escala i 104 esglaons



Vista general dels 9 trams d'escala amb un total de 104 esglaons



5 primers trams d'escala de 14 esglaons, 7, 9, 11 i 9. En total, 50 esglaons.



Vista general de l'inici dels 9 trams d'escaleres amb 104 esglaons des del nivell de l'EBM La Muntanya



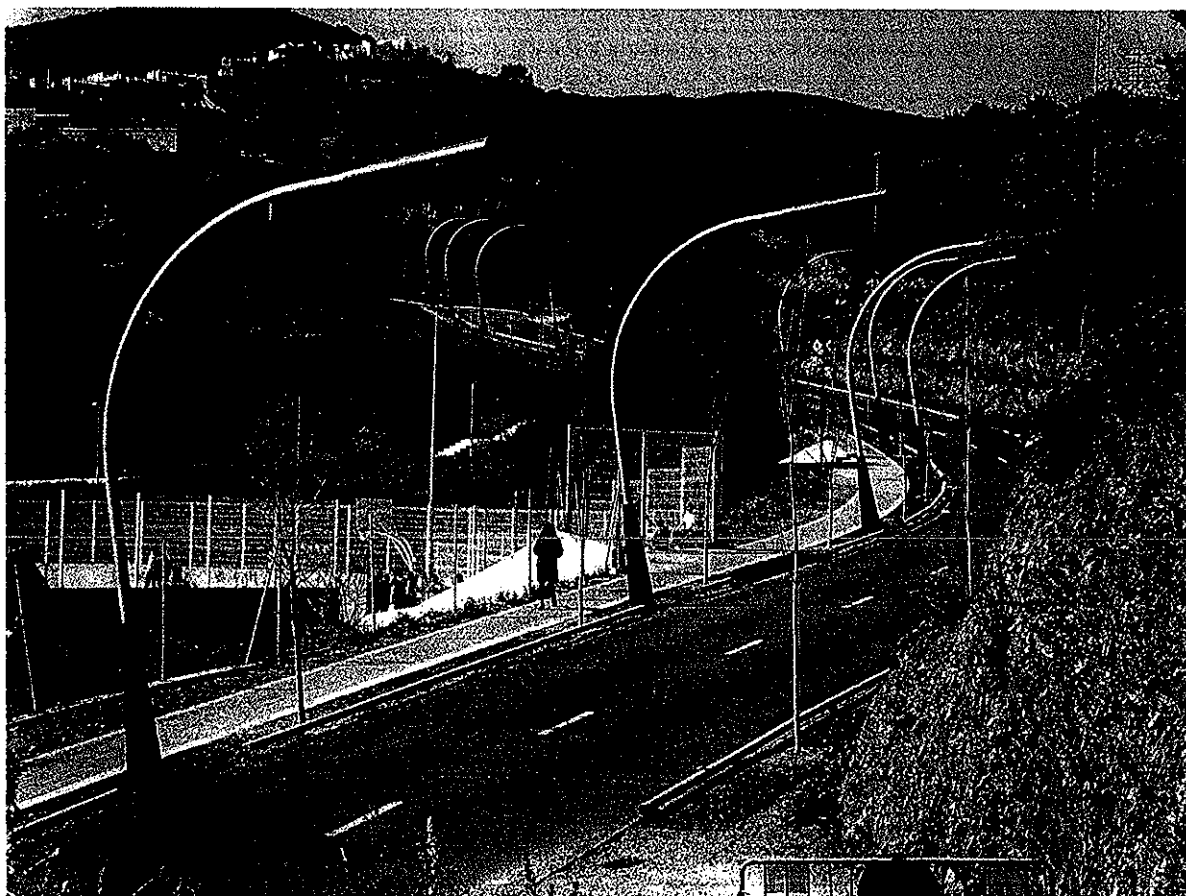
3 trams d'escaleres de 17 esglaons, 18 i 17. En total, 52.

ACCÉS 3

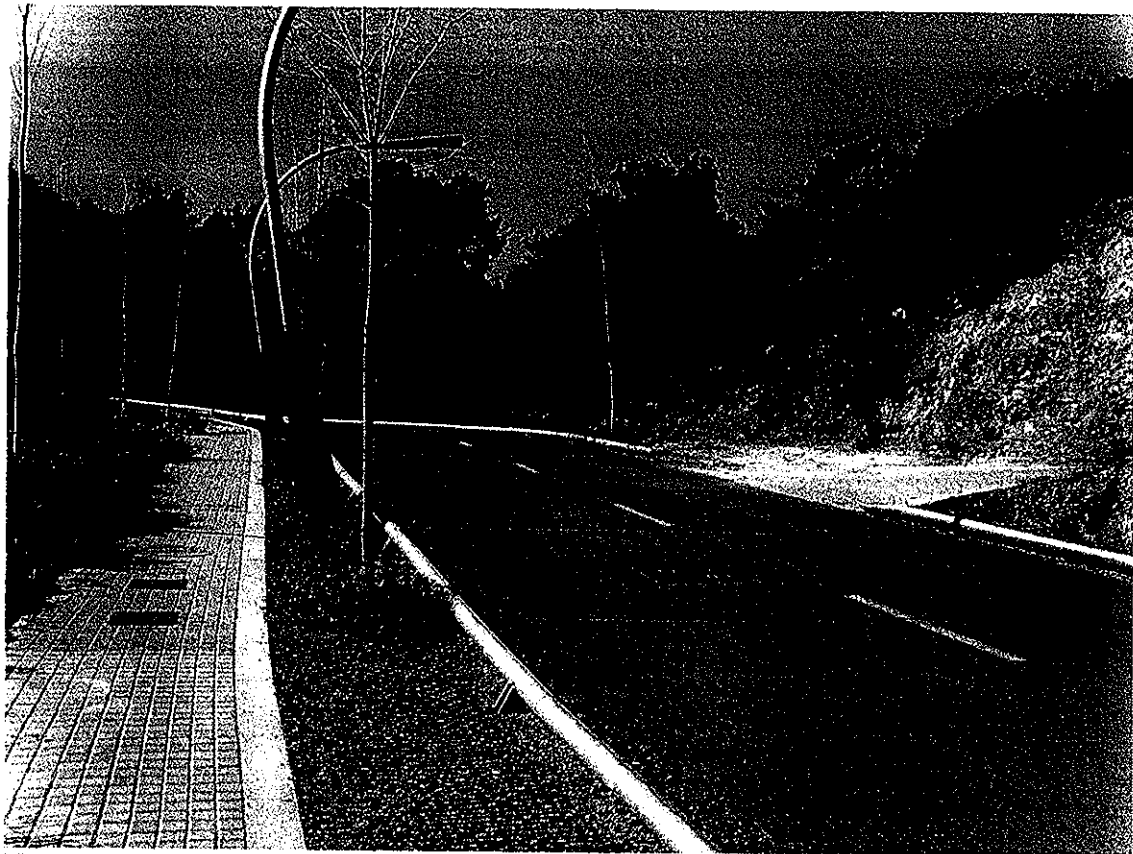
Pel carrer Sant Feliu de Codines: llarguíssima rampa inaccessible



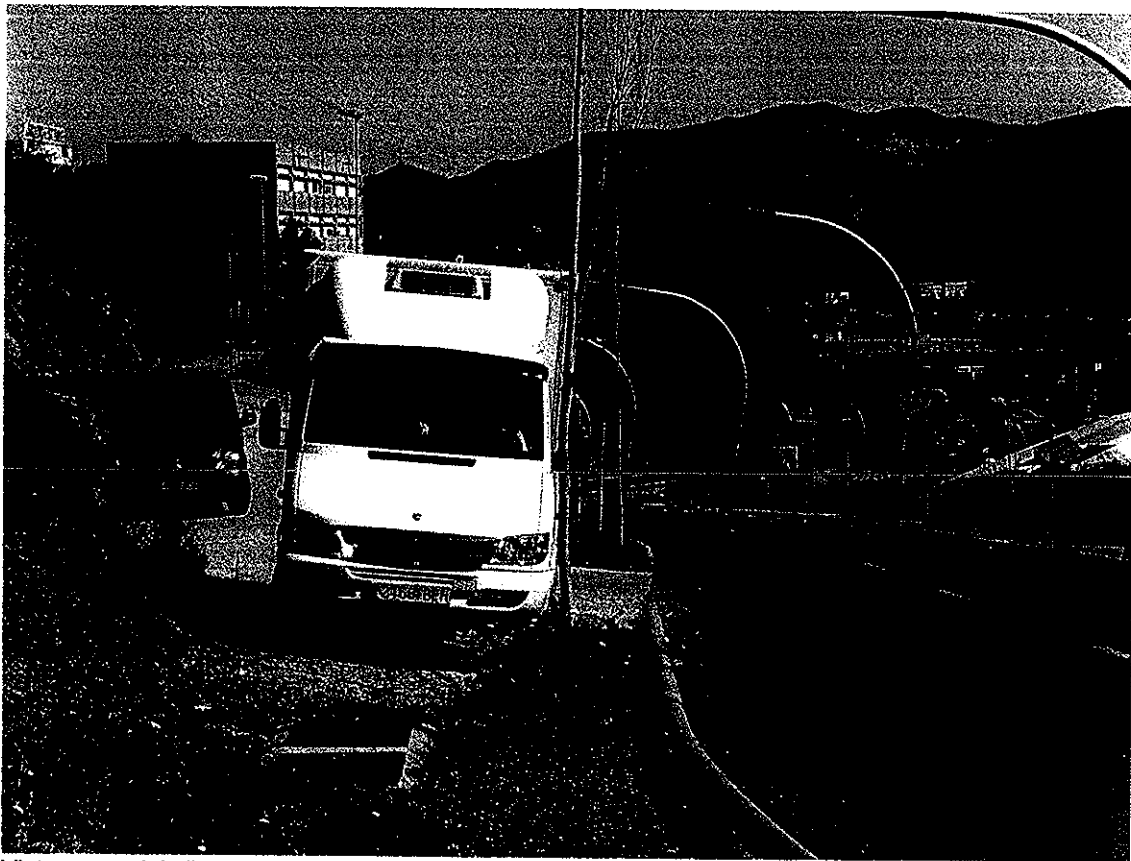
Vista general de l'inici de l'accés pel carrer Sant Feliu de Codines, en rampa de pendent impossible



Vista general del segon tram del carrer Sant Feliu de Codines



Vista general de l'entrada des del carrer Sant Feliu de Codines a la via de servei i accés rodat. A remarcar el **PERILL** per al vianant: ha de travessar el carrer perquè només la vorera esquerra és transitable, en una corba **SENSE VISIBILITAT** per al vehicle i **SENSE PAS DE VIANANTS**.



Vista general de l'entrada des del carrer Sant Feliu de Codines amb vehicle. Espai per a 1 vehicle en una via de doble sentit

4.- CARTA LLIURADA AL DISTRICTE A L'AUDIÈNCIA PÚBLICA Seu del Districte de Nou Barris, 3 de març de 2009

Barcelona, 3 de Març 2009

Benvolguts senyors / res

El setembre de l' any 1999 l'Escola Bressol La Muntanya es va traslladar al mateix recinte que el CEIP Elisenda de Montcada al c/Vallcivera, s/n. En veure que tots els accessos a l'escola eren plens d'escalas es va demanar automàticament la instal·lació **d'una rampa per tal que els pares /mares /avis i àvies poguessin pujar el cotxets del nens sense haver de trencar-se l'esquena en l'intent.** Segons els tècnics que van fer l'estudi la rampa hauria de ser quilomètrica degut al desnivell del terreny.

Vam continuar demanant una solució per part de l' Administració però no va ser fins l'any 2006 que el Districte va encarregar un projecte a Bagursa. El projecte es va fer però encara no s'ha mogut ni una pedra. Mentrestant veiem com al PAM (Pla d'Actuacions Municipals) 2007-2011 es recull el tema dels accessos a l'escola com una actuació a realitzar però en canvi no hi figura al PIM (Pla d' Inversions Municipals). ¡Vaja! que PIM PAM fora; és a dir, que no s'hi destinaran cèntims a resoldre aquest problema que arrosseguem el ciutadans de Ciutat Meridiana, Torre Baró i Vallbona fa prop de 10 anys.

Al gener d' aquest any es van presentar a l'Ajuntament 645 signatures demanant un cop més una solució així com una reunió amb la Regidora del Districte, la Sra. Carme Andrés. Encara no hem rebut cap resposta.


És per això que avui som aquí per exigir uns accessos adequats a l'Escola Bressol La Muntanya ja, abans que els nostres fills es graduïn a la universitat.

AMPA Escola Bressol La Muntanya

5.- RESPOSTA DEL CONSORCI D'EDUCACIÓ DE BARCELONA

Reunió

De: **amarce@bcn.cat**

 Es posible que no conozcas a este remitente. Marcar como seguro | Marcar como correo no deseado

Enviado: lunes, 09 de marzo de 2009 19:00:31

Para: ampalamuntanya@hotmail.com

Bona tarda

En referència a la vostra carta del dia 27 de gener us informo que hi ha un projecte urbanístic PRONOVA on es contemplen els accessos a la vostra escola, el districte jo crec que us poden informar millor, de totes maneres jo he parlat amb la Directora de l'escola i li he comentat que nosaltres els exteriors no estem autoritzats a fer cap intervenció, de totes maneres penso que seria interessant convocar una reunió l'AMPA, la Direcció de l'escola i el Sr. Sánchez per poder mirar la millor sol·lució per tots.

Si us cal algun aclariment, podeu trucar

Salutacions,

Aurora Marcé Malo

Direcció de Serveis de Construccions
i Manteniment Escolar

Consorti d'Educació de Barcelona
Plaça Espanya, núm 5, 1a. planta
08014 Barcelona

Tel. 93-402-35-75

Fax. 93-402-36-37

amarce@bcn.cat